



I tool di analisi e generazione report di Websense Enterprise® forniscono agli amministratori IT sistemi estremamente efficaci per individuare, analizzare e generare report sulle attività delle applicazioni Internet e desktop e sui possibili rischi associati all'utilizzo dei sistemi informatici da parte dei dipendenti.

Individuazione dei problemi

Come è possibile sapere se gli utenti stanno generando un rischio per la sicurezza, visitando siti Web che installano a loro insaputa MMC o spyware? Quanti tra i vostri dipendenti utilizzano l'instant messaging e quali strumenti usano per farlo? In che misura la banda di rete viene sovraccaricata da dipendenti che scambiano file su reti peer-to-peer?

L'ambiente informatico è divenuto via via più complesso e il rischio di danni o compromissione di dati è aumentato anche più rapidamente. Gli amministratori di rete hanno bisogno di tool di analisi potenti e flessibili, che consentano di prendere le decisioni più opportune per la propria azienda.

Soluzioni Websense Enterprise per l'analisi e la generazione di report

Websense Enterprise aiuta a identificare le aree potenzialmente problematiche tramite tool di monitoraggio e generazione di report che offrono viste storiche e in tempo reale dei rischi correlati all'utilizzo del Web e delle applicazioni da parte dei dipendenti. Utilizzando queste informazioni, gli amministratori IT possono perfezionare le policy di accesso a Internet e alle applicazioni per ridurre efficacemente i rischi legati all'attività informatica dei dipendenti all'interno dell'azienda.

Tre sono i moduli di analisi e generazione di report disponibili:

Websense Enterprise Real-Time Analyzer™ – Interfaccia per amministratori IT che offre una vista in tempo reale dell'attività di rete nelle ultime 24 ore.

Websense Enterprise Explorer – Interfaccia destinata ai responsabili delle risorse umane, ai responsabili aziendali e agli amministratori IT, per visualizzare lo storico dei dati di accesso a Internet e analizzare potenziali problemi legati al comportamento dei dipendenti.

Websense Enterprise Reporter – Un motore di generazione di report completo, con modelli predefiniti e personalizzabili, per visualizzare dettagliati dati cronologici di accesso a Internet e alle applicazioni.

Websense Enterprise Real-Time Analyzer

Le funzionalità di monitoraggio immediato e in tempo reale di Real-Time Analyzer forniscono la risposta a domande quali:

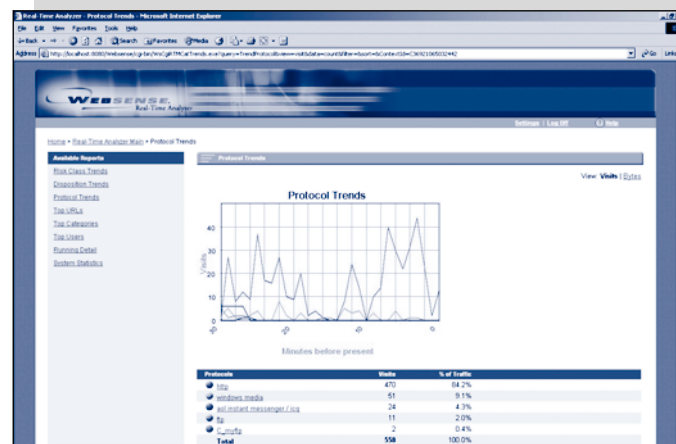
- A chi è imputabile il rallentamento della rete in questo momento?
- Qual è stato l'andamento del traffico di accesso a Internet nell'ultima ora? E nelle ultime 12 ore?

Real-Time Analyzer è una funzionalità di monitoraggio "out-of-the-box" per Websense Enterprise, utilizzabile dagli amministratori di rete per monitorare il traffico di rete attuale e recente associato all'attività su Internet.

Websense Enterprise® Real-Time Analyzer™ Websense Enterprise® Explorer Websense Enterprise® Reporter

Websense Enterprise offre all'utente funzionalità di analisi e reporting per:

- Identificare i livelli di rischio dell'azienda per quanto concerne produttività, sicurezza, responsabilità legale e spreco di banda.
- Rilevare la possibile presenza sulla rete aziendale malicious mobile code, spyware o tool di hacking.
- Rilevare attività di file sharing peer-to-peer e instant messaging all'interno dell'organizzazione.
- Perfezionare le policy di utilizzo di Internet e delle applicazioni sulla base dei dati forniti da potenti tool di analisi e reporting.



Una finestra in tempo reale sull'attività in rete con Websense Enterprise Real-Time Analyzer.



Facile accesso alle informazioni significative sull'utilizzo del Web da parte dei dipendenti con Websense Enterprise Explorer.

Caratteristiche chiave

Browser-based – Accesso mediante un'interfaccia browser da qualsiasi PC collegato alla rete.

Memory-based – Visualizzazione di una finestra in tempo reale sull'attività di rete, con dati in live streaming.

Semplicità di utilizzo – Estrema semplicità d'uso della funzione di analisi dei dati.

Statistiche di sistema – Identificazione delle aree problematiche, dalle macro-classi di rischio fino a protocolli specifici.

Websense Enterprise Explorer

Le potenti funzionalità drill-down di Explorer consentono di rispondere a domande quali:

- Negli ultimi tre mesi, i dipendenti hanno visitato siti di pirateria informatica o lanciato applicazioni di hacking?
- In che misura la banda di rete viene ingolfata a causa dell'utilizzo di streaming media?
- Qualcuno connesso alla rete aziendale ha visitato un sito contenente MMC o spyware in un determinato periodo di tempo?

Explorer è basato sul Web e di utilizzo sufficientemente facile anche per responsabili aziendali e delle risorse umane, liberando così tempo agli amministratori IT.

Inoltre, è veloce e flessibile. Riducendo al minimo l'esigenza di lanciare report in batch da parte dei responsabili IT, Explorer consente di accedere ai dati di utilizzo del Web più significativi in pochi secondi, presentandoli in un chiaro formato drill-down, e consente ai responsabili di analizzare rapidamente l'attività in rete e rilevare eventuali rischi per l'azienda.

Caratteristiche chiave

Facilità d'uso – Explorer è pensato per essere utilizzato da personale non tecnico, come gli addetti alle risorse umane.

Disponibilità immediata delle informazioni, su base Web – Accesso alle informazioni ogni qual volta sia necessario, da qualsiasi punto della rete, via browser.

Generazione interattiva di report – Riduzione al minimo dell'esigenza di modelli di report predefiniti e generazione di report in batch. In questo modo, i responsabili aziendali e delle risorse umane possono gestire direttamente i propri report.

Analisi statistica – Identificazione degli utenti con la maggiore variabilità nell'utilizzo del Web.

Autorizzazione d'accesso – Garanzia che solo i soggetti autorizzati abbiano accesso (tramite password) alla visualizzazione delle informazioni. La generazione di report basata sui ruoli libera le risorse IT.

Protezione della privacy – Impedisce la visualizzazione non autorizzata dei dati relativi al singolo utente tramite uno specifico livello di autenticazione. Tali viste di amministrazione possono pertanto essere esaminate solo dai reparti autorizzati.

Websense Enterprise Reporter

Websense Enterprise Reporter offre una funzionalità di reporting personalizzabile e predefinita della cronologia degli accessi a Internet e alle applicazioni da parte dei dipendenti. Con oltre 80 modelli di report, gli amministratori IT possono rilevare tendenze e modelli di navigazione che potrebbero influire sulla produttività e sulla disponibilità di banda o creare rischi per la sicurezza o responsabilità legali per l'azienda.

Caratteristiche chiave

Esecuzione programmabile – Esecuzione di report a intervalli predefiniti (ogni giorno, settimana, mese o trimestre).

Distribuzione via e-mail – Impostazione della distribuzione automatica dei report via e-mail a destinatari specifici.

Modelli di report predefiniti – Possibilità di scegliere tra oltre 80 modelli di report predefiniti con i dati più utili per la rilevazione dei problemi relativi all'accesso alle applicazioni e a Internet.

Report personalizzabili – Creazione di report personalizzabili a partire dai modelli disponibili.

Funzionamento con Websense Enterprise

Real-Time Analyzer funge da tool di analisi e monitoraggio in tempo reale per Websense Enterprise. È sufficiente immettere l'indirizzo di rete del server Websense Enterprise che si desidera monitorare, utilizzando l'interfaccia browser di Real-Time Analyzer, per ottenere immediatamente dati approfonditi sul traffico in rete.

Explorer e Reporter sfruttano le funzionalità di logging di Websense Enterprise. A seconda del volume di attività, i componenti di reporting possono essere implementati sullo stesso server di Websense Enterprise o su un server separato.

Explorer genera dati di riepilogo basati sui dati presenti nel Log Database e li presenta agli utenti via browser. Reporter utilizza un client Windows® che accede direttamente al Log Database per lanciare report in batch.

Requisiti di sistema di Websense Enterprise

Explorer:

- **Web Server:** MS IIS 4.0 o superiore, oppure Apache v2.0.36 o superiore
- **Browser:** Internet Explorer v5.5 o superiore
- **Log Server:** Windows® 2003 Server, Windows® 2000 Server (Service Pack 3), Solaris 8.9, Red Hat Linux 8 - 9
- **Log Database Microsoft®:** MSDE o Microsoft® SQL Server, MySQL v4.0x

Reporter:

- **Log Server:** Windows® 2003 Server, Windows® 2000 Server (Service Pack 3)
- **Log Database Microsoft®:** MSDE o Microsoft® SQL Server
- **Client:** la maggior parte delle piattaforme Windows®

Scaricate subito una versione di prova completa utilizzabile per 30 giorni all'indirizzo www.websense.com/downloads

Websense Inc.
San Diego, CA USA
Tel 800.723.1166
Tel 858.320.8000
www.websense.com

Websense UK
Chertsey, England
Tel +44 (0)1932. 796001
www.websense.co.uk

Websense France
Paris, France
Tel +33 (0)15660. 5814
www.websense.fr

Websense Germany
Munich, Germany
Tel +49 (0)89 24445. 4005
www.websense.de

Websense Japan
Tokyo, Japan
Tel +813.5322.1335
www.websense.co.jp

Websense Australia
Sydney, Australia
Tel +61 2 9006. 1621
www.websense.com.au

Websense Greater China
Hong Kong
Tel +852.2855.8811
www.chinese.websense.com
www.prc.websense.com

Websense Latin America
Sao Paulo, Brazil
Tel +55.11.4612.0798
www.espanol.websense.com
www.portugues.websense.com