



Le categorie di siti Web aggiuntive disponibili con il software Websense Enterprise® forniscono il miglior livello di protezione dalle minacce via Web. I Websense Enterprise Premium Groups™ (PG) consentono di impostare e applicare policy per contrastare minacce emergenti quali streaming media a elevato impiego di banda, malicious mobile code (MMC), siti di phishing e spyware che mettono a rischio la produttività, le risorse e la sicurezza della vostra azienda.

Blocco dell'accesso a spyware, siti di phishing e MMC con Websense Enterprise Security PG™

Per aggiungere un ulteriore livello di protezione alla rete, impedendo ai dipendenti di accedere inconsapevolmente a siti di phishing e siti infettati da MMC o che distribuiscono spyware. Qualora sui vostri desktop aziendali siano già presenti programmi spyware, Security PG blocca la trasmissione delle informazioni riservate ai server host spyware.

Con il termine spyware si intende un software installato su un computer, che raccoglie informazioni all'insaputa dell'utente e le trasmette ad aziende di pubblicità o altri soggetti interessati. Uno spyware può raccogliere e trasmettere informazioni quali sequenze di tasti digitati, abitudini di navigazione, password, indirizzi e-mail e altro ancora. La raccolta e la trasmissione di informazioni da parte degli spyware determinano un consumo delle risorse del sistema e della banda. Inoltre, gli spyware possono costituire un rischio anche per la sicurezza, la riservatezza e il rispetto delle informazioni.

Security PG blocca gli spyware impedendo innanzi tutto l'accesso ai siti che li distribuiscono e quindi il trasferimento di informazioni relative alla rete e ai dipendenti ai siti host. Tramite una procedura esclusiva e la funzionalità WebCatcher™ (che consente la segnalazione a Websense da parte del cliente di siti Web non categorizzati) Websense è in grado di identificare i server spyware e di bloccare le comunicazioni back-channel tramite la porta 80.

I siti di phishing e di altre frodi falsificano i siti commerciali leciti, allo scopo di carpire informazioni finanziarie o riservate dagli utenti. Security PG individua gli indirizzi di phishing tramite l'identificazione degli URL, bloccando l'accesso a quei siti da parte dei dipendenti.

MMC (Malicious Mobile Code) è un software progettato per spostarsi da un computer all'altro e da una rete all'altra, danneggiando o modificando intenzionalmente i sistemi informatici. MMC può trovarsi su siti apparentemente innocui, visitati dal dipendente per fare acquisti o organizzare un viaggio, e la sua presenza spesso non viene rilevata. MMC può essere trasmesso tramite virus aventi origine dal Web, cavalli di Troia, worm, attacchi script e codici spia, come il worm Nimda.

Utilizzando la propria tecnologia di analisi dei vari siti Web, Websense verifica il proprio database di URL, che include milioni di siti, alla ricerca di malicious code. Sono compresi controlli ActiveX, script Visual Basic, JavaScript e applet Java. Quindi, utilizzando sofisticati algoritmi, Websense divide in categorie i siti infettati da MMC e ne blocca l'accesso da parte dei dipendenti.

Websense Enterprise® Premium Groups™

Sapevate che...

- Il 90% dei PC connessi a Internet è infettato da spyware
- Il 45% dei file eseguibili scaricati tramite Kazaa contiene MMC
- Il numero degli attacchi di MMC ingannevoli, spesso utilizzato per sottrarre dati riservati, è aumentato del 50% nello scorso anno
- Il 66% dei responsabili IT segnala il download di freeware da parte dei dipendenti
- Il 44% dei dipendenti utilizza applicazioni di streaming media

In che modo i Premium Groups possono aiutarvi?

Riducendo i problemi di sicurezza, produttività e disponibilità di banda dell'azienda; in particolare:

- Bloccando la trasmissione di dati riservati ai siti host dei programmi spyware.
- Riducendo al minimo il rischio di attacchi MMC sul posto di lavoro, compresi virus aventi origine dal Web, cavalli di Troia, worm, attacchi script e codice spia.
- Bloccando banner pubblicitari che possono distogliere l'attenzione dal lavoro.
- Aumentando la produttività attraverso la gestione dell'accesso ad applicazioni di instant messaging non autorizzate.
- Eliminando rischi di tipo legale e limitando lo spreco di banda attraverso la gestione degli accessi a siti per il file sharing peer-to-peer.



Le categorie dei Premium Group si integrano in modo trasparente con Websense Enterprise Manager.

Come servizio a valore aggiunto incluso in Security PG, SiteWatcher™ invia un messaggio se il sito Web aziendale è stato infettato da un MMC. Questo vi consente di adottare misure immediate per impedire la diffusione del codice ai clienti e partner che visitano il sito dell'azienda.

Maggiore produttività con Websense Enterprise Productivity PG™

Productivity PG consente alle aziende di migliorare la produttività dei dipendenti gestendo l'accesso a categorie di siti Web considerati non legati all'attività lavorativa e che fanno sprecare tempo.

Productivity PG consente di gestire l'accesso dei dipendenti alle seguenti categorie:

- Pubblicità
- Bacheche elettroniche e club
- Download di software/freeware
- Brokeraggio e Trading online
- Instant messaging
- Applicazioni "pay-to-surf"

Gestione della banda con Websense Enterprise Bandwidth PG™

La banda è, per qualsiasi rete, una risorsa limitata. Attività su Internet quali l'accesso a siti con streaming media, caricamento di file personali o foto su siti di archiviazione e download di brani musicali o video coperti da copyright riducono la banda disponibile per le applicazioni business-critical e pongono potenziali problemi di violazione della riservatezza e responsabilità legali.

Bandwidth PG aggiunge a Websense Enterprise un potente strumento di gestione della larghezza di banda.

Bandwidth PG consente di gestire l'accesso dei dipendenti alle seguenti categorie:

- Streaming media
- Radio & TV su Internet
- Archiviazione/back-up in rete di materiali personali
- Telefonia via Internet
- File sharing peer-to-peer

Premium Groups e Websense Enterprise

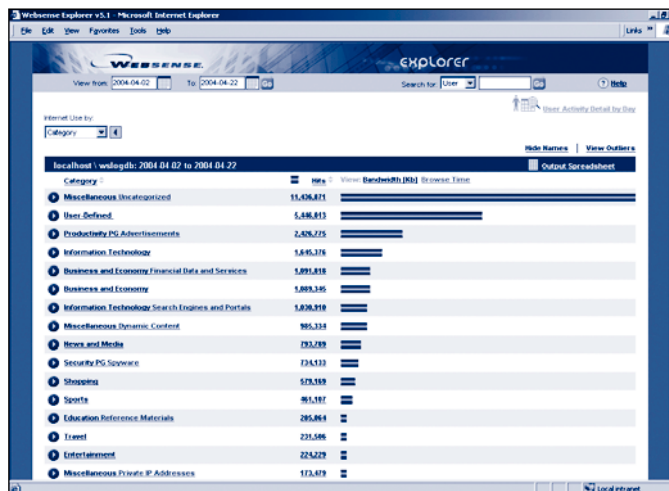
La linea di prodotti Gruppi Premium può essere integrata in modo trasparente con le implementazioni di Websense Enterprise esistenti.

Una volta installati, i Premium Groups consentono l'attivazione di categorie aggiuntive in Websense Enterprise Manager e vanno ad ampliare il Master Database di Websense. Le aziende possono impostare policy per le categorie Premium Group, generare report e impostare policy sul corretto utilizzo della capacità di banda usando Websense Enterprise Bandwidth Optimizer™ per utenti o gruppi specifici.

Le categorie Premium Group si integrano in modo trasparente con Websense Enterprise Explorer.



Impostazione delle policy per utente, limitando l'accesso alle categorie a più alto rischio in ciascun Premium Group.



Le categorie Premium Group si integrano in modo trasparente con Websense Enterprise Explorer.

Scaricate subito una versione di prova completa utilizzabile per 30 giorni all'indirizzo www.websense.com/downloads

Websense Inc.
San Diego, CA USA
Tel 800.723.1166
Tel 858.320.8000
www.websense.com

Websense UK
Chertsey, England
Tel +44 (0)1932. 796001
www.websense.co.uk

Websense France
Paris, France
Tel +33 (0)15660. 5814
www.websense.fr

Websense Germany
Munich, Germany
Tel +49 (0)89 24445. 4005
www.websense.de

Websense Japan
Tokyo, Japan
Tel +813.5322.1335
www.websense.co.jp

Websense Australia
Sydney, Australia
Tel +61 2 9006. 1621
www.websense.com.au

Websense Greater China
Hong Kong
Tel +852.2855.8811
www.chinese.websense.com
www.prc.websense.com

Websense Latin America
Sao Paulo, Brazil
Tel +55.11.4612.0798
www.espanol.websense.com
www.portugues.websense.com