



WEBSENSE ENTERPRISE® IM ATTACHMENT MANAGER™

Websense Enterprise IM Attachment Manager è un modulo aggiuntivo che consente ai responsabili IT di controllare l'invio e la ricezione di file attraverso i client di instant messaging (IM). Websense Enterprise consente ai responsabili IT di definire policy flessibili per l'utilizzo dei programmi di instant messaging. IM Attachment Manager migliora queste funzioni limitando i rischi legali e di sicurezza relativi al mancato controllo sull'uso degli allegati dei programmi di instant messaging, migliorando la disponibilità delle risorse IT e la produttività dei dipendenti.

Rischi dovuti alla mancata gestione degli allegati di instant messaging

Le aziende hanno la necessità di gestire l'utilizzo dei programmi di instant messaging per trasferire file allegati. Nella normale configurazione di rete, i file trasferiti tramite i programmi di instant messaging non passano attraverso la protezione antivirus della rete, che viene applicata al gateway Internet. Un virus eventualmente presente in tali file può diffondersi rapidamente nella rete.

L'utilizzo intensivo di applicazioni di instant messaging, in particolare per quanto concerne il trasferimento di allegati, può aumentare notevolmente il carico della banda di rete, con il conseguente peggioramento delle prestazioni anche per applicazioni non business-critical.

Il mancato controllo sul trasferimento dei file di instant messaging pone il rischio aggiuntivo della divulgazione deliberata o accidentale della proprietà intellettuale o di altre informazioni riservate. Inoltre, la condivisione di contenuti inappropriati tramite la rete, quali la pornografia, aumenta lo spettro delle responsabilità legali.

La soluzione IM Attachment Manager

Websense Enterprise fornisce alle aziende una soluzione altamente flessibile e basata sulle policy, che consente di controllare l'utilizzo dei client di instant messaging vietando l'accesso ai siti Web da cui è possibile scaricare i client di messaggistica immediata e gestendo i protocolli di rete IM. IM Attachment Manager si integra perfettamente con la soluzione Websense Enterprise con un impiego di risorse minimo.

IM Attachment Manager aiuta le aziende a:

- ridurre le minacce alla sicurezza dovute a file infettati da malware portatori di virus, worm, cavalli di Troia o spyware;
- ridurre al minimo le violazioni della proprietà intellettuale;
- limitare le responsabilità dovute allo scambio illegale di materiale protetto da copyright o dal contenuto inopportuno;
- ridurre l'impiego della larghezza di banda per il trasferimento di file per scopi diversi dalle attività aziendali.

Flessibilità delle opzioni relative ai filtri - Gli amministratori IT possono impostare diverse policy per la gestione degli allegati di instant messaging in base a utente, gruppo, postazione di lavoro, rete e ora del giorno.

Applicazione automatica di policy - È possibile controllare automaticamente gli allegati dei programmi di instant messaging e autorizzare/negare le richieste di trasferimento di file di IM in base alle policy approvate. Gli aggiornamenti automatici dell'elenco dei protocolli di gestione allegati dei programmi di instant messaging sono garanzia di precisione e riducono al minimo le operazioni amministrative.

Rilevamento delle minacce dei programmi di instant messaging a livello aziendale - Possibilità di analisi in tempo reale e cronologica delle informazioni sull'utilizzo degli allegati di instant messaging da parte dei dipendenti con gli strumenti di documentazione di Websense Enterprise, inclusi Explorer, Reporter e Real-Time Analyzer™.

Websense Enterprise® IM Attachment Manager™ and Bandwidth Optimizer™

Websense Enterprise offre due moduli complementari, Websense Enterprise Bandwidth Optimizer™ e Websense Enterprise IM Attachment Manager™, i quali hanno la capacità unica di ampliare il controllo e l'applicazione delle policy a livello di rete. Questo consente alle aziende:

- la gestione delle applicazioni di instant messaging, P2P e streaming media tramite protocolli di rete
- l'impostazione di policy in base ai protocolli delle applicazioni e ai tipi di file grazie a Dynamic Protocol Management™. Gli aggiornamenti automatici all'elenco dei protocolli assicurano precisione e riducono al minimo le attività di amministrazione necessarie.

Funzionalità e vantaggi di IM Attachment Manager

IM Attachment Manager consente agli amministratori di rete di:

- bloccare o accettare i file allegati delle applicazioni di instant messaging più diffuse:
- AOL® Instant Messenger
- Microsoft® MSN Messenger
- Yahoo!® Messenger

Funzionalità e vantaggi di Bandwidth Optimizer

Bandwidth Optimizer consente la salvaguardia e l'utilizzo ottimale della banda di rete tramite:

- l'aumento della banda disponibile durante le ore di picco di utilizzo della rete;
- la regolazione automatica in tempo reale delle condizioni della rete, tramite l'applicazione dinamica di policy.

La gestione avanzata della banda si traduce in vantaggi essenziali per l'azienda:

- miglioramento della produttività dei dipendenti, grazie alle migliori prestazioni della rete per le attività di elaborazione business-critical dell'azienda;
- aumento della soddisfazione degli utenti grazie alla maggiore velocità della rete;
- garanzia di utilizzo prioritario della banda per le attività aziendali.

WEBSense ENTERPRISE® BANDWIDTH OPTIMIZER™ (BWO)

Websense Enterprise Bandwidth Optimizer consente alle aziende di ottimizzare le risorse di banda di rete disponibili, tramite l'impostazione di priorità e la gestione del traffico di rete in tempo reale. Quando il traffico di rete raggiunge le soglie predeterminate, BWO blocca l'utilizzo non legato all'attività lavorativa e consente pertanto alle applicazioni business-critical di avere accesso prioritario alle risorse di rete.

La sfida dell'utilizzo di banda

I banner pubblicitari, i contenuti audio e video in streaming, il file sharing peer-to-peer e altre applicazioni simili gravano sempre di più sulle risorse di rete.

- Oltre il 72% degli utenti di Internet utilizza applicazioni Internet a elevato consumo di banda, quali l'instant messaging, il download di brani musicali e la riproduzione di video clip.
- Il 44% dei dipendenti aziendali utilizza applicazioni di streaming media.

Sebbene parte del traffico di rete sia facilmente classificabile come di importanza non essenziale per l'azienda, buona parte di esso, compresa quella relativa allo streaming media, potrebbe essere legata all'ambito lavorativo o meno. Le policy di gestione dell'utilizzo di Internet che si limitino a bloccare tutte le applicazioni a elevato impiego di banda, a livello di firewall aziendale, potrebbero rivelarsi controproducenti.

La soluzione Bandwidth Optimizer

Bandwidth Optimizer offre un sofisticato tool di gestione per l'allocazione della banda di rete.

Esso consente all'amministratore di rete:

- di impostare soglie di banda inferiori per i siti Web non legati all'attività aziendale, quali quelli relativi a shopping o tempo libero, e soglie più elevate per i siti Web collegati all'attività lavorativa;
- di gestire la banda destinata alle applicazioni di instant messaging, impostando soglie variabili per utenti o gruppi specifici, consentendo l'attività di chat quando sia disponibile una quantità di banda elevata;
- di gestire la banda assegnata alle applicazioni di streaming media, bloccando le applicazioni relative, quando la rete è vicina al limite massimo di utilizzo.

Flessibilità delle opzioni relative ai filtri - Impostazione dei limiti di banda per protocollo di rete, categoria di siti Web o gruppi di utenti.

Più tipi di limitazioni di banda - BWO supporta due tipi di soglia sui protocolli e sulle categorie di siti Web, in tempo reale:

- limiti basati sul traffico di rete totale in uscita - Le nuove richieste di banda vengono rifiutate quando il traffico totale in uscita supera una soglia predefinita.
- limiti basati sull'utilizzo di banda per applicazione - Le nuove richieste per un'applicazione specifica vengono rifiutate quando la banda totale utilizzata da tale applicazione supera una soglia predefinita.

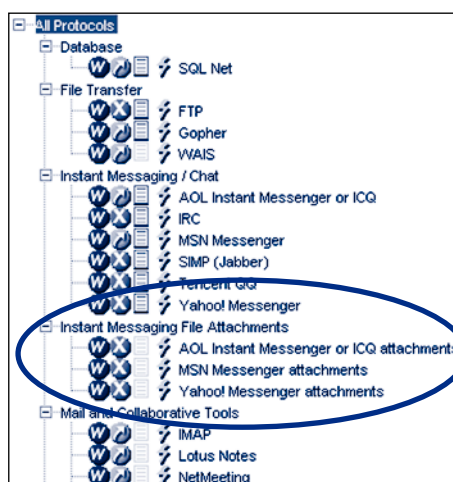
Quando viene raggiunto il limite di banda impostato, Websense Enterprise disabilita automaticamente le nuove richieste, finché la banda non torna al di sotto della soglia, consentendo l'esecuzione alla massima velocità delle applicazioni Internet business-critical. Le connessioni di rete esistenti non vengono influenzate.

Policy basate su utenti e orari - Impostazione di limiti di banda diversi per utente, gruppo, postazione di lavoro, rete e orario.

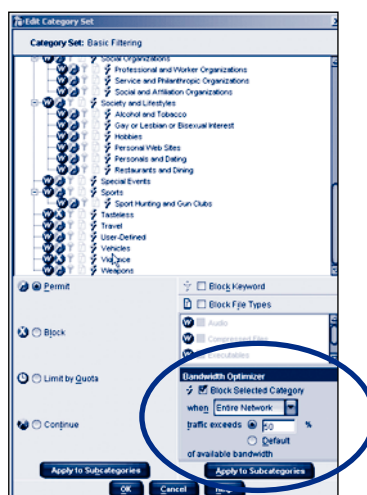
Applicazione di policy dinamiche - Websense Enterprise esegue il monitoraggio automatico dei livelli di banda di rete e accetta/rifiuta in modo dinamico le richieste provenienti dalle applicazioni di rete. Non è necessario alcun intervento da parte degli amministratori.

REQUISITI DI SISTEMA DEI MODULI AGGIUNTIVI DI WEBSense ENTERPRISE

IM Attachment Manager e Bandwidth Optimizer sono moduli complementari di Websense Enterprise e richiedono l'installazione di Websense Enterprise Network Agent incluso in Websense Enterprise.



È possibile impostare le policy per utente o gruppi di utenti per accettare o bloccare gli allegati di instant messaging.



Integrazione trasparente con Websense Enterprise.

Scaricate subito una versione di prova completa utilizzabile per 30 giorni all'indirizzo www.websense.com/downloads

WebSense Inc.
San Diego, CA USA
Tel 800.723.1166
Tel 858.320.8000
www.websense.com

WebSense UK
Chertsey, England
Tel +44 (0)1932. 796001
www.websense.co.uk

WebSense France
Paris, France
Tel +33 (0)15660. 5814
www.websense.fr

WebSense Germany
Munich, Germany
Tel +49 (0)89 24445. 4005
www.websense.de

WebSense Japan
Tokyo, Japan
Tel +813.5322.1335
www.websense.co.jp

WebSense Australia
Sydney, Australia
Tel +61 2 9006. 1621
www.websense.com.au

WebSense Greater China
Hong Kong
Tel +852.2855.8811
www.chinese.websense.com
www.prc.websense.com

WebSense Latin America
Sao Paulo, Brazil
Tel +55.11.4612.0798
www.espanol.websense.com
www.portugues.websense.com